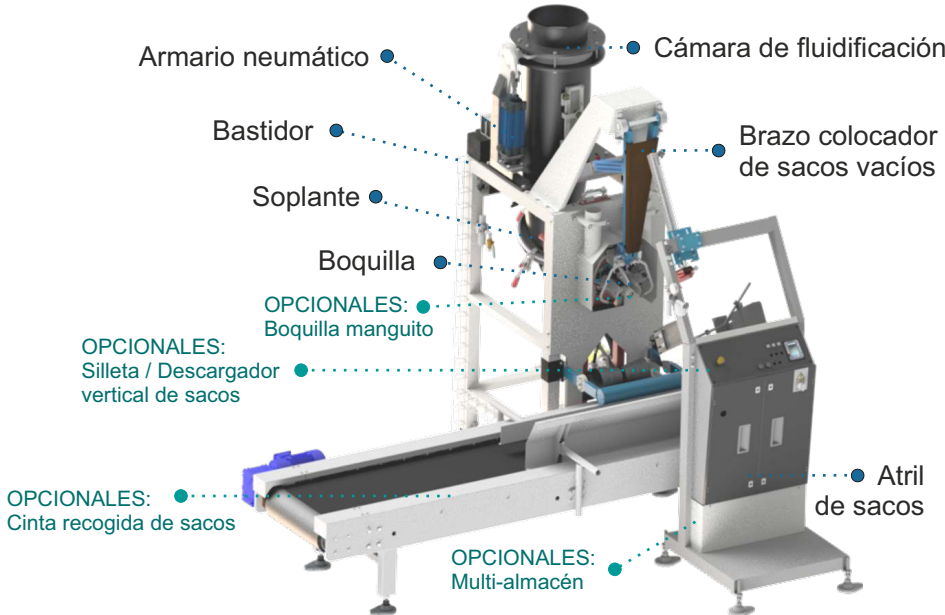


Máquina diseñada para el llenado de sacos válvula con productos pulverulentos o de baja granulometría. Fluidificación del producto mediante soplante de aire comprimido. Su funcionamiento puede ser automático o semiautomático. La producción media varía en base a la densidad y tipo de producto. Requiere un bajo mantenimiento gracias a la ausencia de elementos mecánicos de impulsión de producto.

El control de la máquina se realiza mediante el equipo AE-9220V2.EN-ENM50.



ELEMENTOS PRINCIPALES

- ✓ Bastidor construido con perfil en frío estructural.
- ✓ Cámara de fluidificación fabricada en acero con cierre superior de mariposa (Ø350 mm).
- ✓ Ventana de inspección frontal con detector de nivel.
- ✓ Boquilla de salida fabricada en acero inoxidable.
- ✓ Válvula de corte de producto de manguito. Paso total con sistema neumático para regulación del afine de pesada.



EQUIPO AE-9220V2.EN-ENM50

Es un equipo preparado para el control y la visualización de procesos industriales. Está diseñado para monitorizar y controlar una ensacadora ENM-50. Realiza el control de la ensacadora, el atril colocador y el multi-almacén con sacos vacíos.

Las principales características del equipo son:

- ✓ Capacidad de gestionar hasta 30 productos diferentes.
- ✓ Caudal de llenado grueso o fino configurable para cada producto.
- ✓ Visualización de alarmas.
- ✓ Importación y exportación de datos en formato CSV en pendrive mediante USB.



ENSACADORA NEUMÁTICA SERIE EN

ACCESORIOS DISPONIBLES

PESO DE LA MÁQUINA

Peso en vacío: 490 kg

PRODUCCIÓN

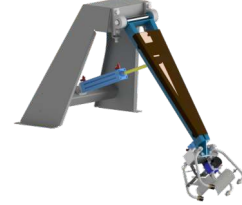
Para saco válvula de 25 kg, en base a la densidad del producto de 0,6 kg/l a 1,6 kg/l: **de 200 a 400 Sacos/hora**

CARACTERÍSTICAS

- Soporte chasis.
- Cámara de Fluidificación.
- Filtro de material textil.
- Válvulas de Fluidificación.
- Boquilla de ensaque.
- Soplante de baja presión y alto caudal.
- Armario eléctrico con equipo de control AE-9220V2.EN-ENM50.

BRAZO COLOCADOR SACO VÁLVULA

- Brazo articulado de accionamiento neumático.
- Pinza de sujeción de saco.



ATRIL

- Atril de acero muy compacto.
- Capacidad de bandeja para 40 / 60 sacos.

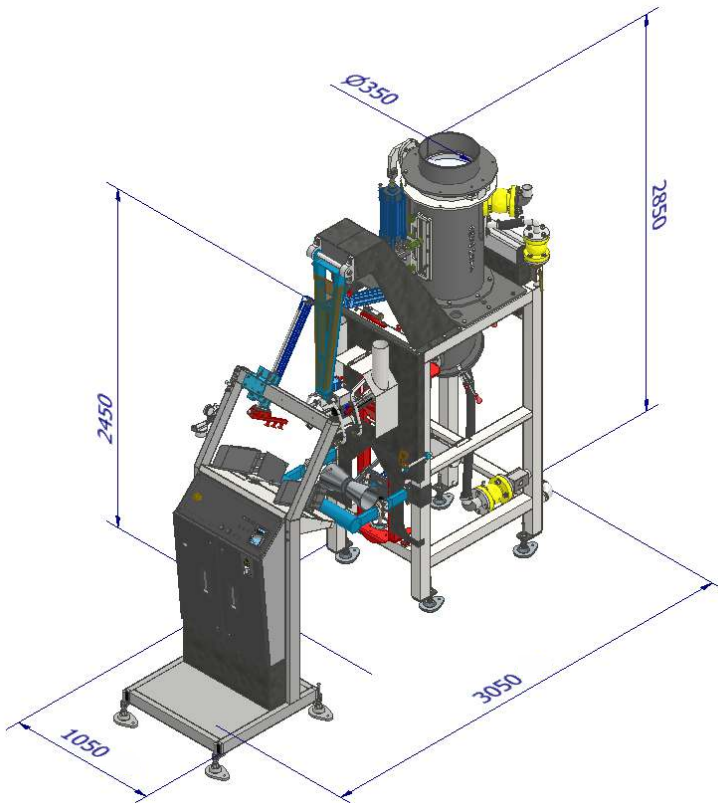


MULTIARMACÉN DE SACOS

- Capacidad 160 - 200 sacos distribuidos en 5 estaciones.
- Dimensiones máximas del saco: 580x500 mm.
- Regulable para cualquier tamaño de saco hasta 50kg.
- Recargable en cualquier instante del proceso.



* Tanto el Atril como el Multiarmacén, tienen integrado un equipo AE-9220V2.EN-ENM50.

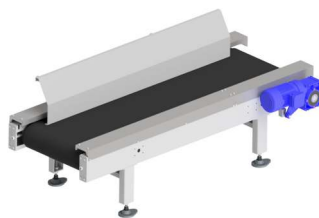


COMPLEMENTOS

CONJUNTO DE ASPIRACIÓN



CINTA SALIDA DE SACOS



CONFORMADOR DE SACOS



SOFTWARE ARCO CENTRAL PACKAGING

